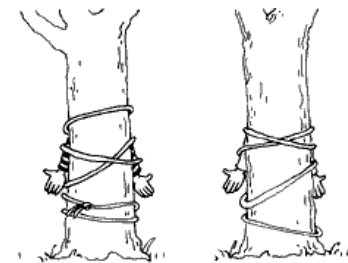
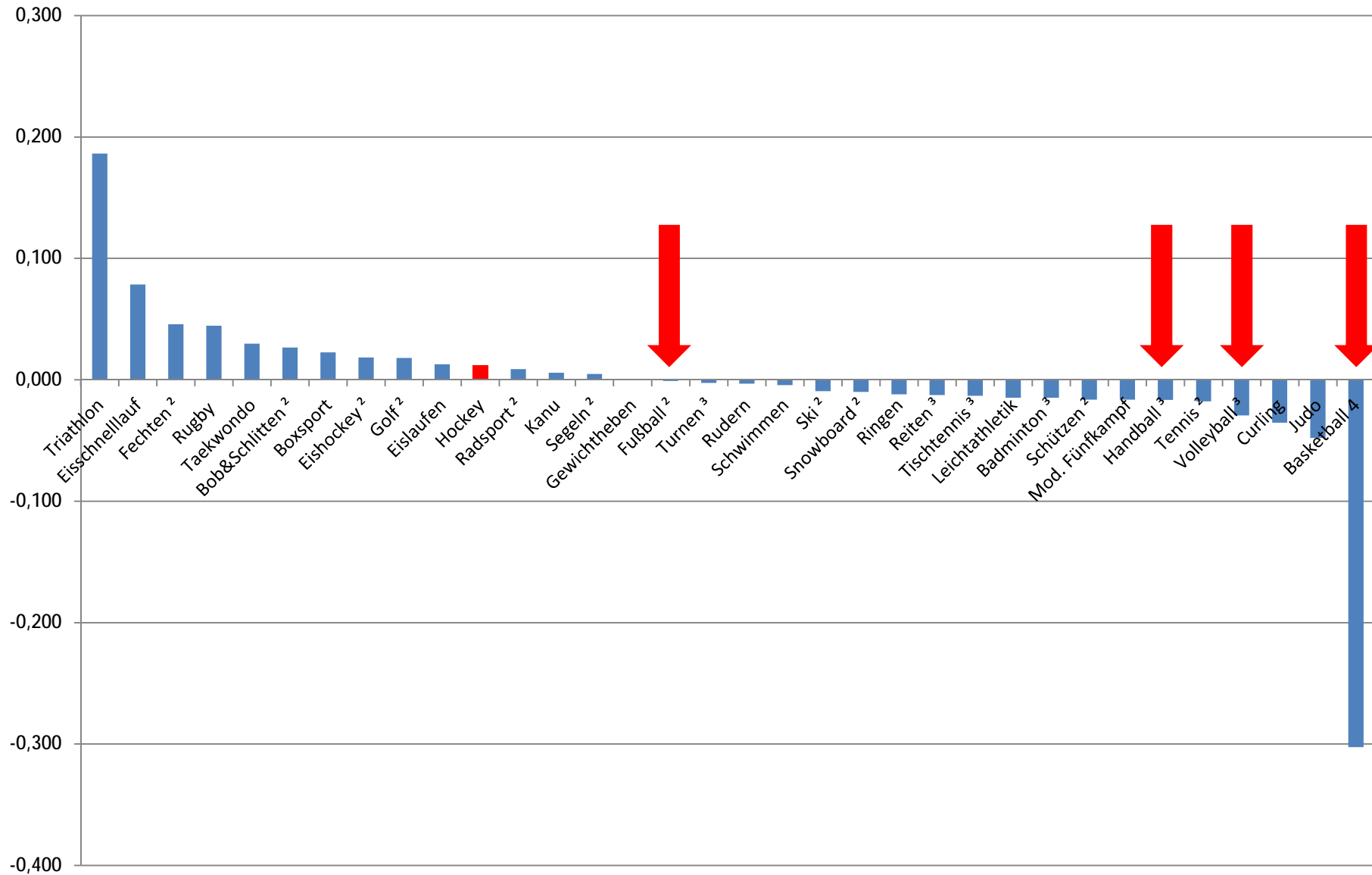




# Mitgliedergewinnung und Erhalt unter Berücksichtigung der demographischen Entwicklung



# Situation Hockey (Entwicklung Mitgliederzahlen 2010 -> 2011) in Prozent

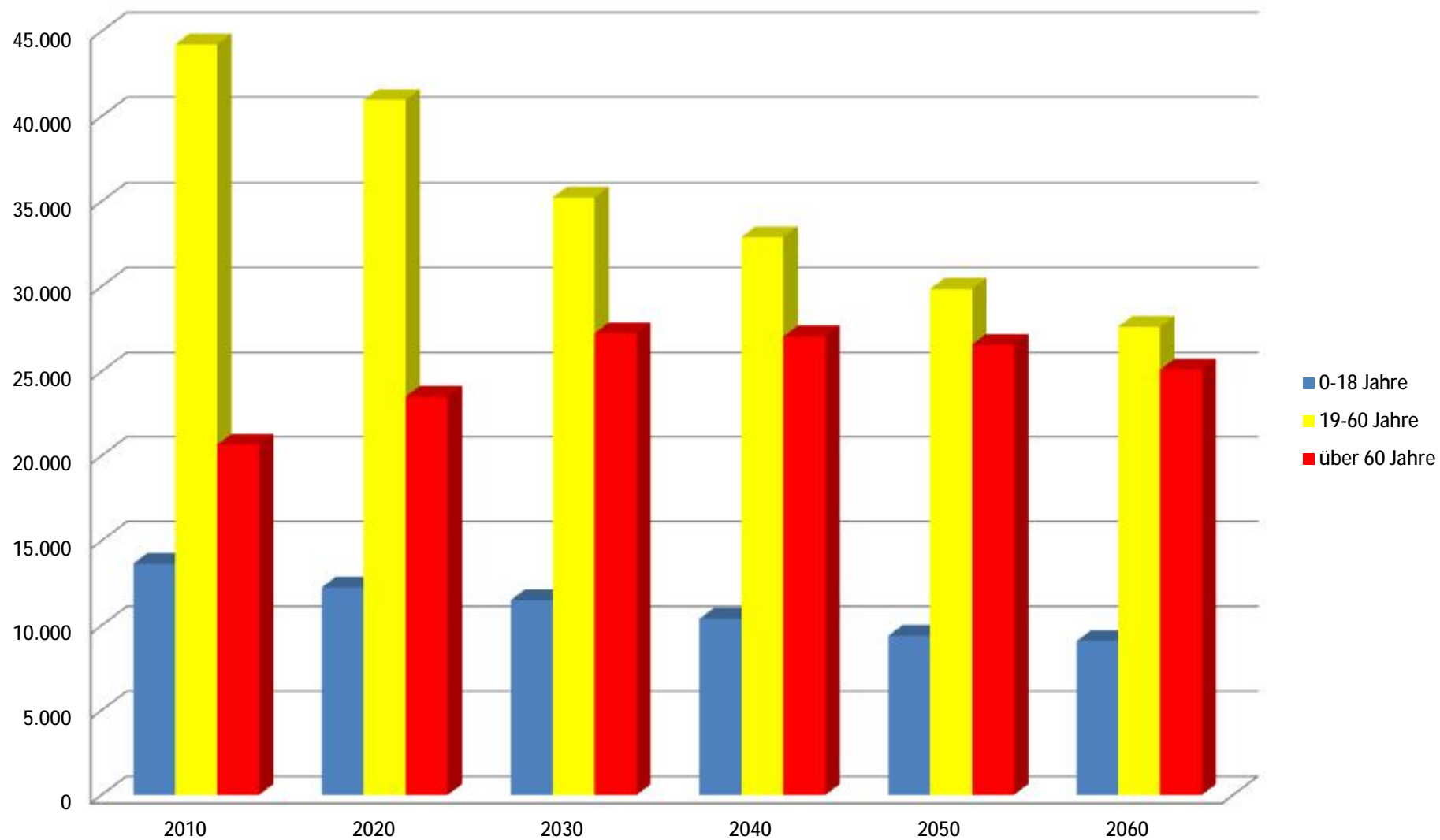


### Die Bevölkerung nimmt ab!!!

- von derzeit 80 Mio. auf 74-69 Mio. Einwohner im Jahr 2050
- Geburtenzahl von 2,1 auf 1,4 Kinder je Frau, bei Akademikern auf 1,1 Kinder je Frau
- höhere Zahl Sterbefälle trotz längerer Lebenserwartung
- positives Wanderungssaldo von 100 – 200.000 Personen
- 2005 Verhältnis „60jährige – Neugeborenen“ = 1:1, in 2050 2:1
- Zahl der 65jährigen steigt bis 2030 von 16 Mio. auf 24 Mio.
- DOSB erwartet einen Rückgang von 27 Mio. auf 23 Mio. Mitglieder = 15%

(Quelle: [www.dosb.de](http://www.dosb.de))

## Bevölkerungsentwicklung 2010-2060



Quelle: Statistisches Bundesamt

# Wer sind die Gewinner und Verlierer der bisherigen Entwicklung?



- + Deutscher Alpenverein
- + Deutscher Behinderten-Sportverband
- + Deutscher Boccia-Verband
- + Deutscher Golf-Verband

Quelle: [www.dosb.de](http://www.dosb.de)



- Eissport mit verschiedenen Verbänden
- Deutscher Schwimm Verband
- Deutscher Skiverband
- Deutscher Squash Verband
- Deutscher Tennis Bund
- Deutscher Volleyball Verband
- Deutscher Basketball Bund



# Tendenzen Landflucht

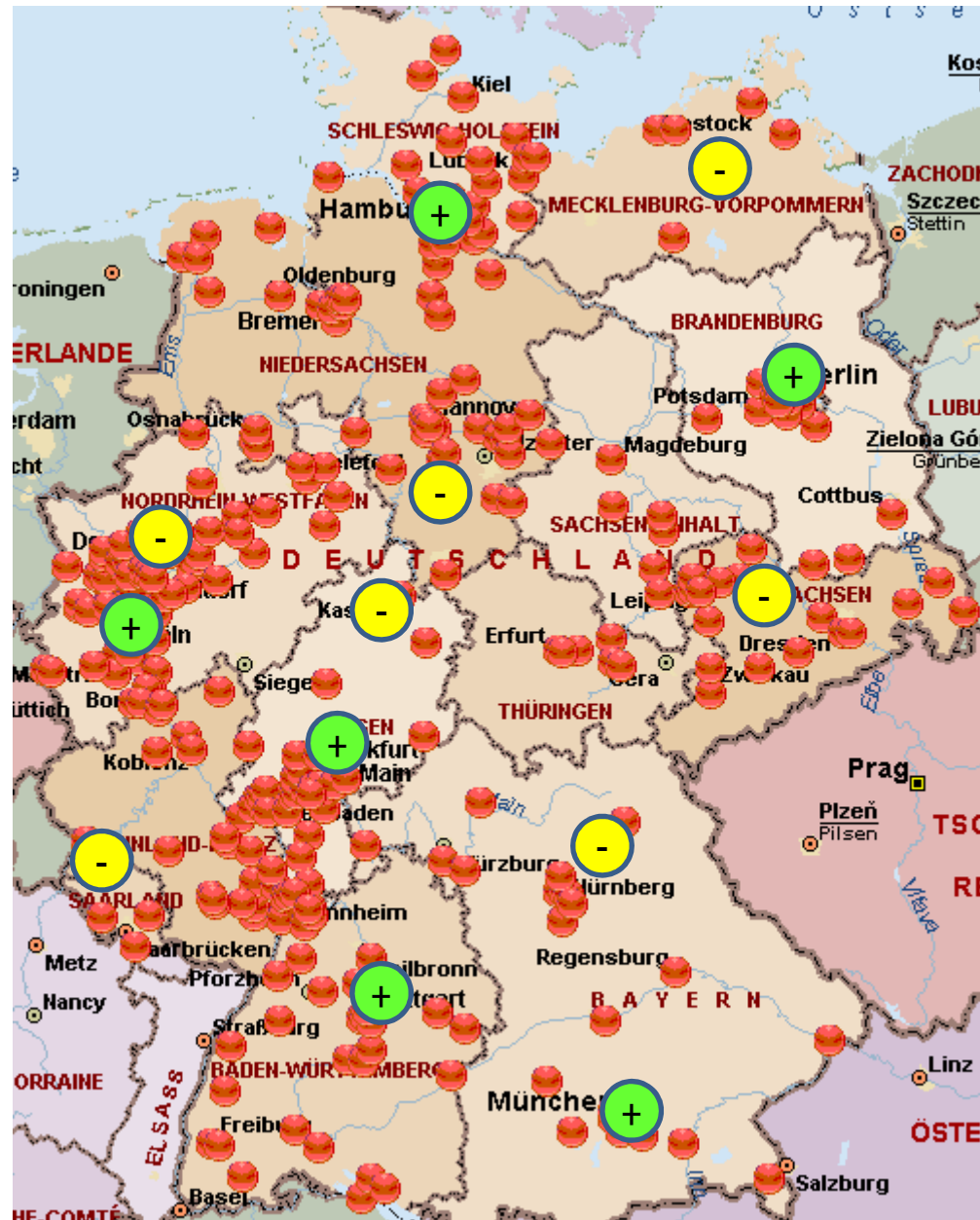


## - Abnahme der Bevölkerung

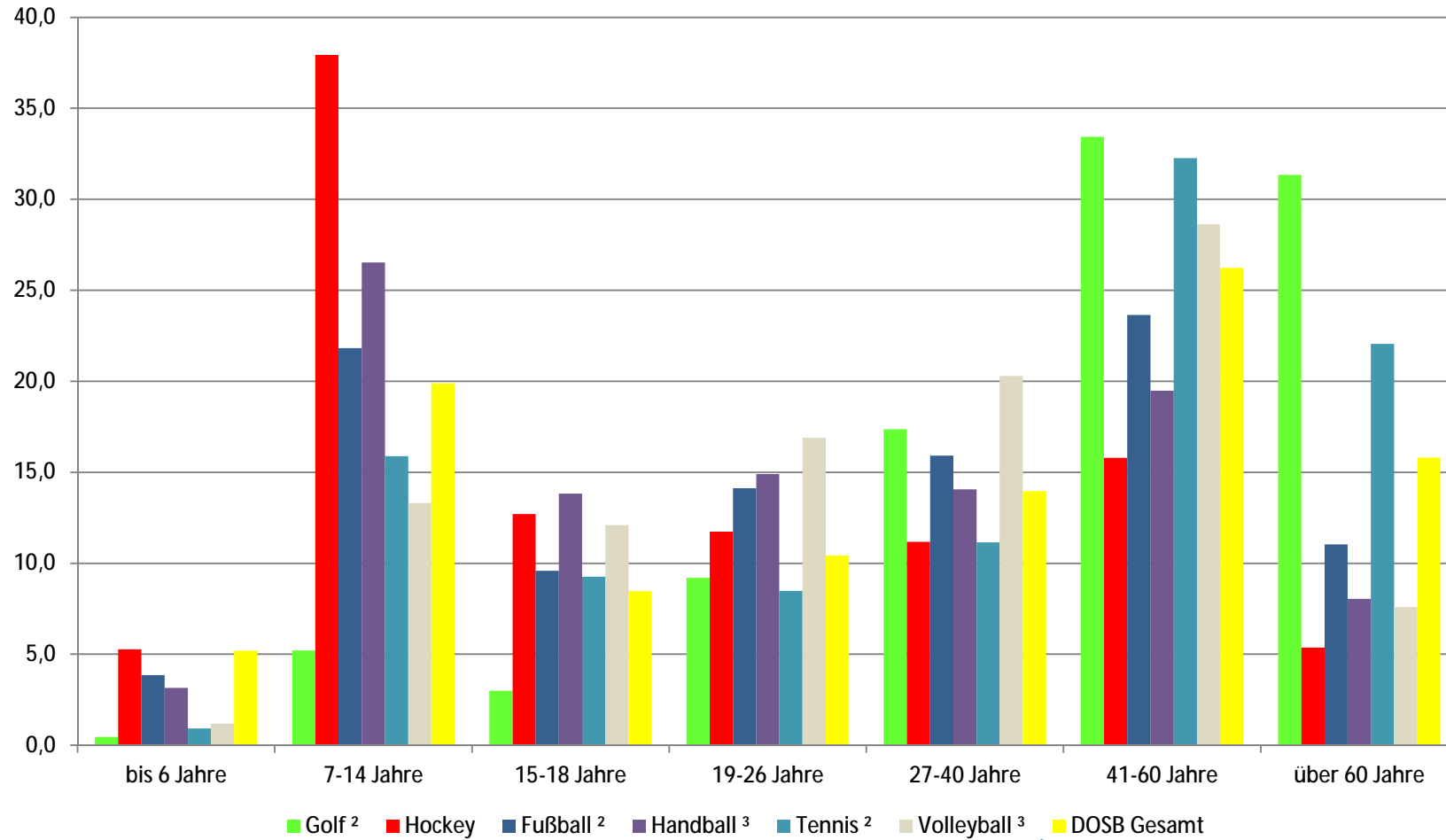
Gebiete an Landesgrenzen und der Mitte Deutschlands werden entvölkert. Bereits jetzt gehen in Südniedersachsen, Nordhessen, Oberfranken, dem Saarland und dem Ruhrgebiet die Bevölkerungszahlen deutlich zurück

## + Zunahme der Bevölkerung

Hamburg, Berlin, Köln, Frankfurt, Stuttgart und München werden die 6 Kernregionen sein

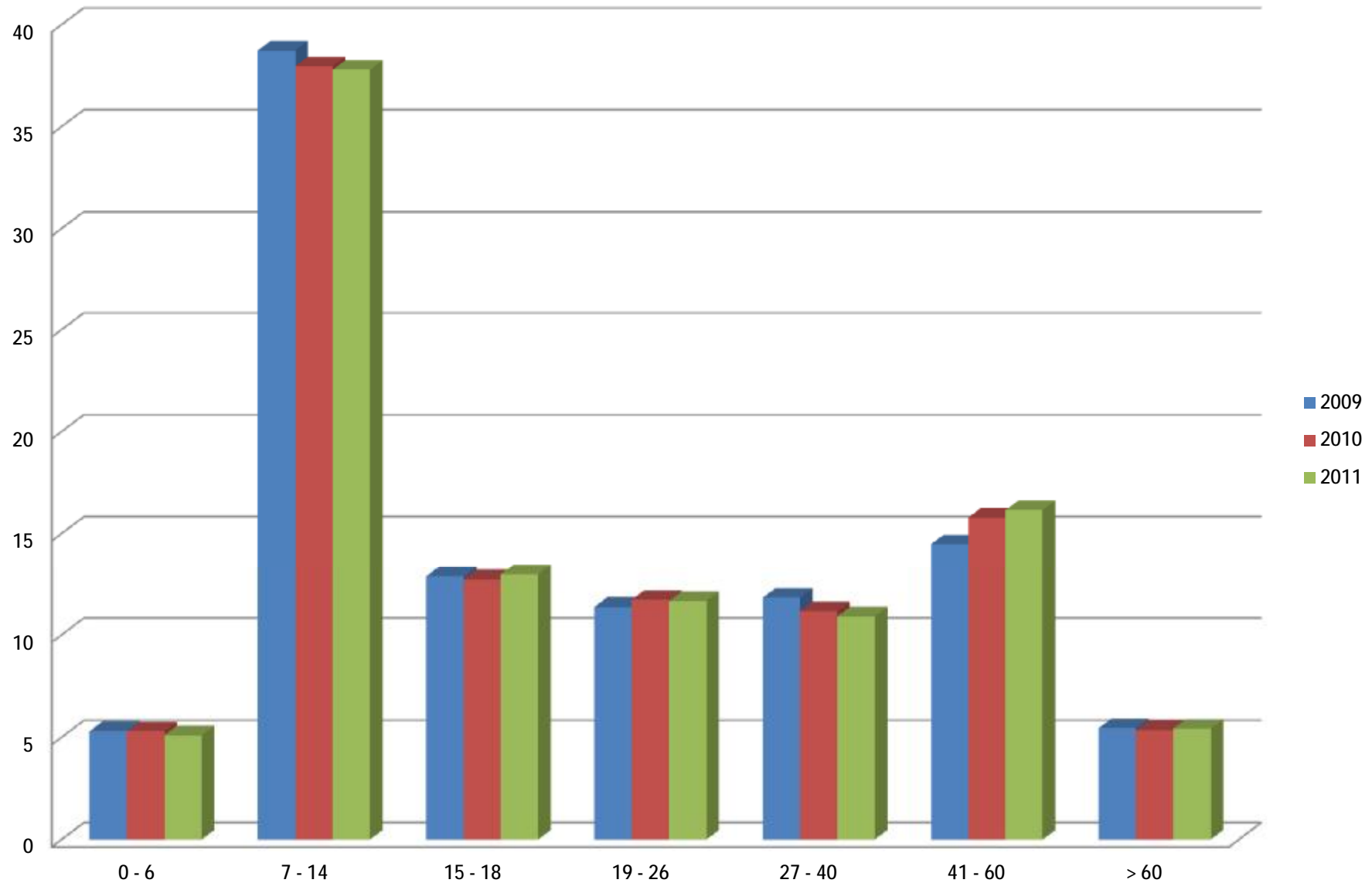


# Situation Hockey (Mitgliederstruktur nach Alter in Prozent)



Pillen-Knick  
Baby-Boom

# Verteilung Mitgliederstruktur DHB-Verbände in Prozent



Quelle: LSB

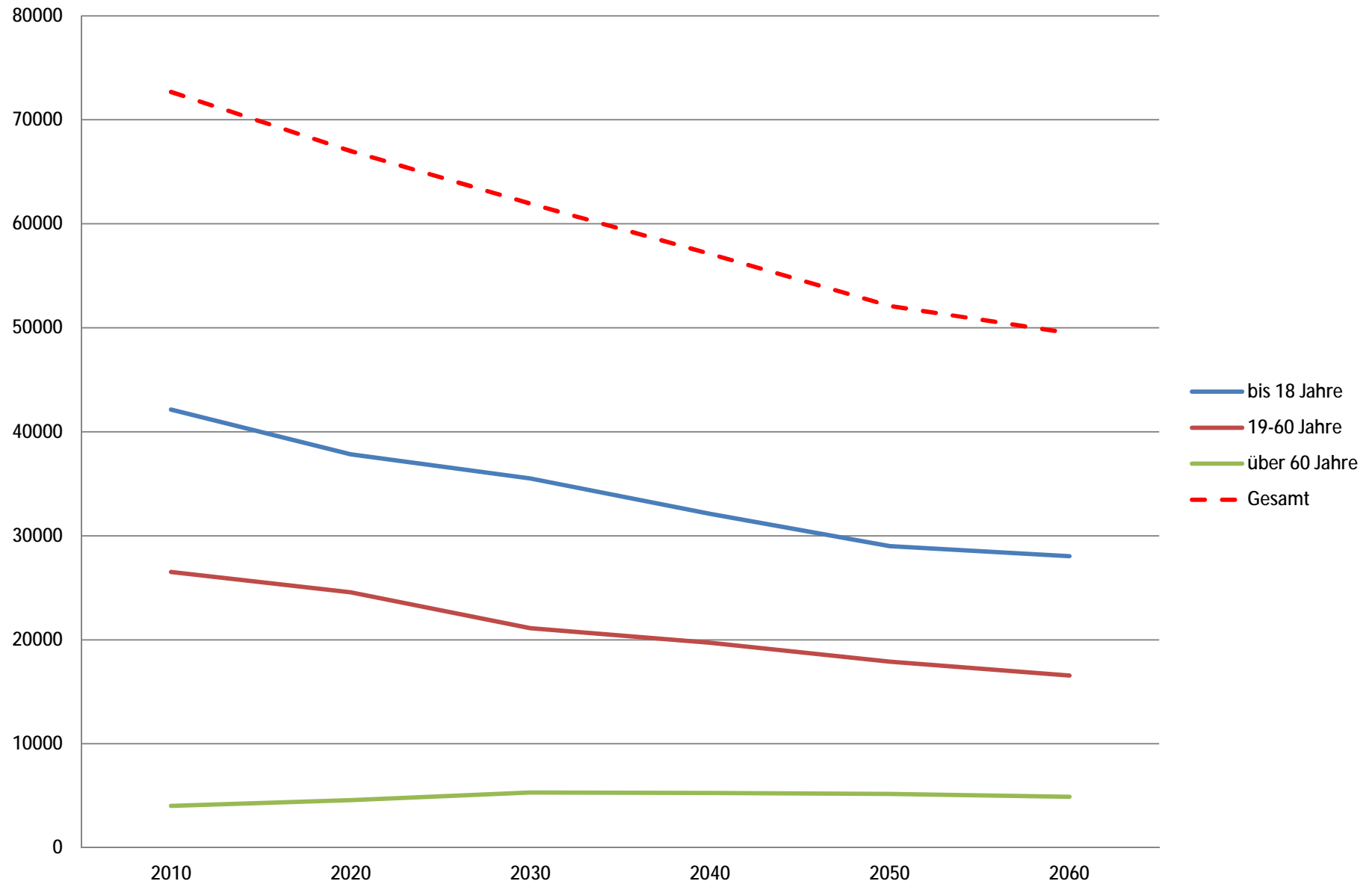


Problem 1: weniger Junge – mehr Alte

Problem 2: Boomregionen und Entvölkerung

- Schulsportanlagen werden geschlossen
- starke soziale Unterschiede in Stadtteilen (Ghetto-Bildung)
- Angebotsnachfrage ändert sich
- Alltagsleben ändert sich (G8 + Rente mit 67)
- Wettbewerb zwischen Sportarten wird härter
- Menschen erwarten Flexibilität in Beruf und Alltag -> Trend zu Einzelsportarten

# Entwicklung Hockey gemäß demographischer Prognose





**und nun???**